

DEXCell RITE

Sistema de visualización y control de alertas de temperatura/humedad en instalaciones térmicas de grandes recintos y edificios de concurrencia pública (según RITE - RD 1826/2009).

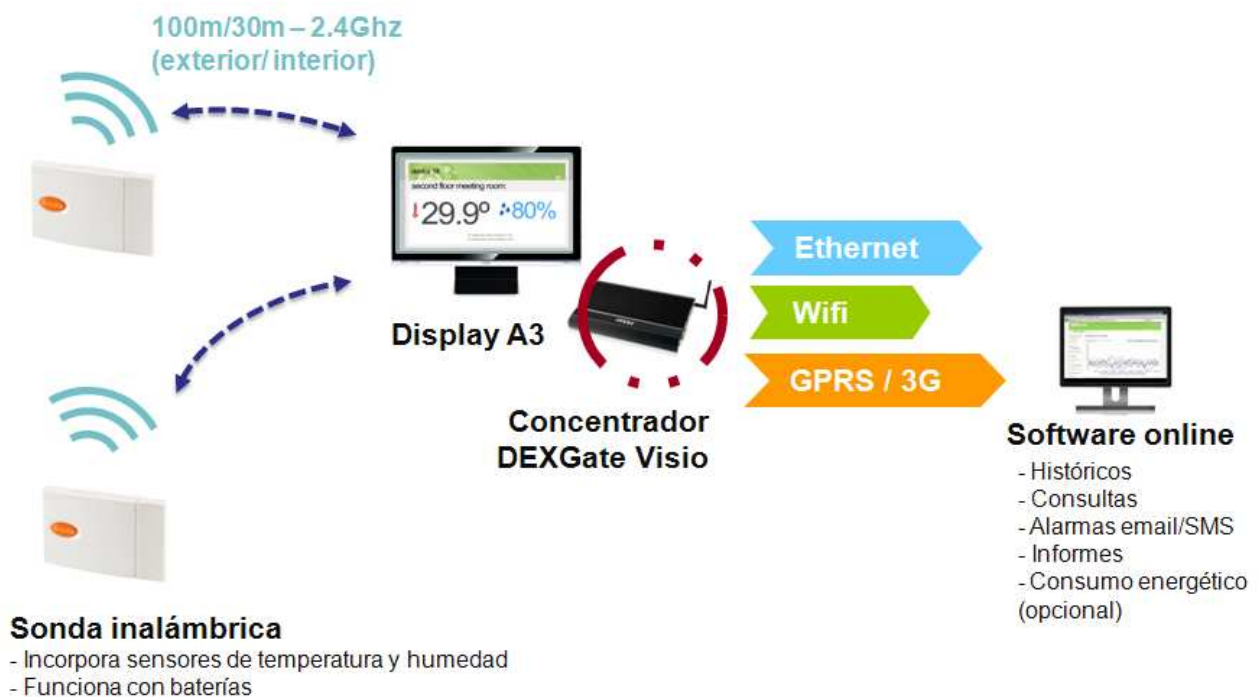
Introducción

El RITE obliga a limitar las temperaturas a mantener en el interior de la mayoría de los edificios y locales públicos climatizados y a exponerla en un display mayor de 297 x 420 mm. El 12 de diciembre de 2010 finaliza el plazo máximo para dar cumplimiento a esta obligación.

Descripción

DEXCell RITE es una **solución completa** para la visualización de temperatura y humedad mediante **sondas inalámbricas** y un **display LCD de gran formato (A3)**.

DEXCell RITE puede almacenar –de forma opcional- todos estos datos en una **plataforma web online**, que permite la visualización de históricos y configuración de alarmas vía email/SMS (para una detección rápida de situaciones de incumplimiento de la normativa).



Características técnicas

DEXCell RITE se compone de un Display LCD (DINA3 o 297 x 420 mm) con un concentrador DEXGate Visio y sondas inalámbricas de temperatura y humedad del fabricante 4-noks, con una exactitud de $\pm 0,5$ °C.

El sistema inalámbrico permite una fácil colocación de la sonda en el lugar adecuado de medida, sin cableado ni instalación. También permite la incorporación de nuevas sondas, sin ningún tipo de configuración.

Equipos



Sensor inalámbrico de temperatura y humedad



Pantalla LCD de 24" o más



Colector inalámbrico-USB

Concentrador DEXGate Visio



Sondas inalámbricas

Dispositivo Inalámbrico 2.4Ghz Zigbee con sensores de temperatura y humedad

- Frecuencia radio: 2.4Ghz
- Protocolo radio: 802.15.4/Zigbee
- Alimentación: batería AA 3,6V (**duración 3-5 años**)
- Condiciones de operación: -10 a +60°C
- Protección IP55
- Rango en exteriores / interiores: 100m / 30m

Sensores de Humedad: de 0-100% RH%, precisión +/- 5 RH%. Temperatura: de -40 a 120°C, precisión de +/- 1,5°C.

Colector inalámbrico-USB de comunicaciones para recibir datos de las sondas inalámbricas

Es opcional, el uso de **repetidores/ amplificadores** para aumentar la cobertura a más de 200 metros.

Concentrador DEXGate Visio

- Centralita con caja de acero color negro con soporte para la pantalla tipo VESA y protección IP45
- CPU Intel Atom N270 1.6Ghz
- RAM 1 Gb
- Alimentación 220V AC, consumo 14-17W
- **Salida DVI** por defecto **o VGA** (con adaptador)
- 4 Puertos USB
- Medidas: 225 x 18 x 19 mm
- Almacenamiento: 160Gb.
- Hasta 15 sondas conectables
- Pantalla LCD modelo básico de 24", opcional 32, 37, 42, 50 o Táctil
- Conectividad **Ethernet y Wifi**
- Puerto de administración Ethernet
- Arranque automático a prueba de fallos
- Posibilidad de expansión para medidores eléctricos, sondas NTC o termostatos

Pantallas de demostración

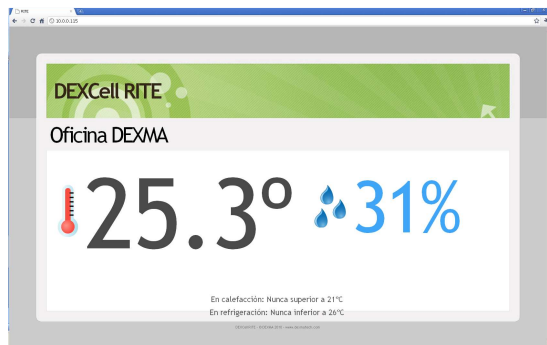
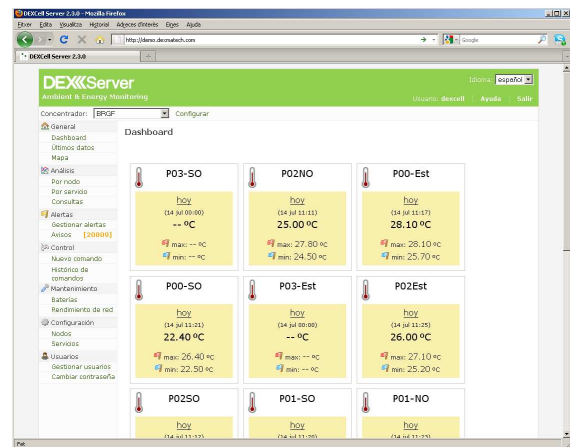


Imagen de DEXGate Visio



Software web: almacenamiento de históricos, análisis y gestión de alarmas email/SMS

Normativa

El RITE (*) obliga a limitar las temperaturas a mantener en el interior de los establecimientos de edificios y locales climatizados destinados a usos administrativos, comerciales, culturales, de ocio y en estaciones de transporte, con el fin de reducir su consumo de energía. También obliga a la exhibición, mediante un display mayor de 297 x 420 mm, de las temperaturas interiores en los edificios y locales anteriores con una superficie mayor de 1.000 m2.

La temperatura del aire en los recintos habitables acondicionados se limitará a los siguientes valores:

- La temperatura del aire en los recintos calefactados no será superior a 21 °C, cuando para ello se requiera consumo de energía convencional para la generación de calor por parte del sistema de calefacción.
- La temperatura del aire en los recintos refrigerados no será inferior a 26 °C, cuando para ello se requiera consumo de energía convencional para la generación de frío por parte del sistema de refrigeración.
- Las condiciones de temperatura anteriores estarán referidas al mantenimiento de una humedad relativa comprendida entre el 30% y el 70%.

Las limitaciones anteriores se aplicarán exclusivamente durante el uso, explotación y mantenimiento de la instalación térmica.

El **límite de plazo** para el cumplimiento de esta normativa es el **12 de Diciembre de 2010**.

(*) Real Decreto 1826/2009, de 27 de noviembre, por el que se modifica el Reglamento de instalaciones térmicas en los edificios, aprobado por Real Decreto 1027/2007, de 20 de julio.

Versiones y precios

	DEXCell RITE Stand-alone	DEXCell RITE Internet
Arquitectura		
Orientado a	Instalaciones existentes interesadas en una solución sencilla y económica: una sonda inalámbrica y el display que muestra las lecturas en tiempo real (sin almacenamiento de las lecturas).	Instalaciones interesadas en una solución más avanzada, que les permita el uso de una a varias pantallas, junto a las sondas inalámbricas y un software online, para consulta de historicos, configuración de alarmas vía email/SMS, informes y con la opción de ampliar el sistema a monitorización de consumo energético.
Históricos	No	Sí
Alarmas	No	Sí
Multi-punto	No	Sí
Incluye	1 x Pantalla LCD 24" 1 x Concentrador DEXGate Visio Stand Alone 1 x Colector Zigbee-USB 1 x Sonda Inalámbrica Zigbee de temp/hum	1 x Pantalla LCD 24" 1 x Gateway DEXGate Visio Internet 1 x Colector Zigbee-USB 1 x Sonda Inalámbrica Zigbee de temp/hum Interfaz web online. DEMO Online en www.dexcell.com
Concentrador DEXGate Visio	Stand-alone	Internet
Pantalla (24")	Si	Si
Dispositivos	Sonda inalámbrica y colector	Sonda inalámbrica y colector
Software	No	Si
Opcional	Teclado, mouse y soporte VESA	Teclado, mouse y soporte VESA



Envíenos un correo a info@dexmatech.com o llámenos al 931810195 para que le pongamos en contacto con el **Partner oficial** más cercano.

Visualización del Display

Todos los nombres e información son configurables mediante una Intranet (estilo Router).

